

**ZAKŁAD USŁUG KOMUNALNYCH Sp. z o.o.**

Ul. Żeromskiego 28 97-425 ZELÓW

NIP: 769-222-69-12

Regon: 366145249

KRS: 0000654476

tel. (44) 634-22-58

ZUK Sp. z o.o./288/22

Zelów, dnia 16.08.2022 r.

**Gmina Zelów**

**ul. Żeromskiego 23**

**97-425 Zelów**

**Warunki techniczne na przyłączenie do sieci wodociągowej**

W odpowiedzi na wniosek o wydanie warunków przyłączenia do sieci złożony w dniu 03.08.2022 r., Zakład Usług Komunalnych Sp. z o.o. w Zelowie określa następujące warunki przyłączenia do sieci wodociągowej dla budynku świetlicy wiejskiej położonego w miejscowości **Sobki, działka nr 251, obręb nr 31 Sobki, gmina Zelów.**

1. Należy opracować dokumentację techniczną przy uwzględnieniu poniższych warunków:

- 1) woda z wodociągu zużywana będzie na cele:
  - bytowe,
  - produkcyjne i pozostałe,
  - inne cele,
- 2) przewidywana ilość pobranej wody:
  - cele bytowe – .....-.....
  - cele produkcyjne i pozostałe – ..... **15 m<sup>3</sup>** .....
  - inne cele – .....-.....
- 3) przewidywana ilość odprowadzanych ścieków:
  - ścieki bytowe – .....-.....
  - ścieki przemysłowe – .....-.....
- 4) rodzaj i przekrój sieci w obrębie włączenia:
  - wodociągowej – **PVC ø 110 mm**
  - kanalizacyjnej – .....-.....
- 5) dla wykonania instalacji przyłączeniowej należy stosować rury:
  - w przypadku przyłącza wodociągowego – **PEHD ø 40 mm - PEHD ø 63 mm**
  - w przypadku przyłącza kanalizacyjnego – .....-.....
- 6) włączenie do sieci wykonać za pomocą:
  - w przypadku przyłącza wodociągowego – **nawiertki NWZ ø 110/40 mm - nawiertki NWZ ø 110/63 mm**
  - w przypadku przyłącza kanalizacyjnego – .....-.....
- 7) na trasie przyłącza wodociągowego na terenie własnej posesji należy zamontować zasuwę z miękkim uszczelnieniem,
- 8) pobór wody musi być opomiarowany; wodomierz o przekroju ø 15 należy zamontować w budynku, w miejscu wyznaczonym przez projektanta, zgodnie z wymaganiami Polskiej Normy - załącznik nr 1,

*Michał*

- 9) za zaworem za wodomierzem zainstalować zawór antyskażeniowy - załącznik nr 2,
  - 10) zakazuje się łączenia własnych ujęć z siecią wodociągową zgodnie z PN-EN 1717 **Ochrona przed wtórnym zanieczyszczeniem wody w instalacjach wodociągowych i ogólne wymagania dotyczące urządzeń zapobiegających zanieczyszczeniu przez przepływ zwrotny** – załącznik nr 3.
  - 11) **na potrzeby p.poż. projektowanego budynku świetlicy wiejskiej Spółka wyraża zgodę na zainstalowanie zewnętrznego hydrantu p.poż. na sieci wodociągowej przy działce nr 251, obręb 31, w miejscowości Sobki.**
2. Na podstawie niniejszych warunków technicznych należy sporządzić plan sytuacyjny na aktualnej mapie do celów projektowych przyjętej do państwowego zasobu geodezyjnego i kartograficznego.
  3. W przypadku potrzeby wyeliminowania zagrożeń wynikających z możliwej kolizji między sytuowanymi na tym samym terenie sieciami uzbrojenia terenu, Spółka informuje, że wskazane jest złożyć do Starosty w Bełchatowie wniosek o objęcie naradą koordynacyjną sytuowania projektowanych przyłączy.
  4. Przed rozpoczęciem budowy przyłączy plan sytuacyjny należy przedstawić Spółce celem sprawdzenia czy uwzględnia niniejsze warunki. Zakład Usług Komunalnych Sp. z o.o. w Żelowie wydaje pisemne uzgodnienie w terminie 14 dni od daty złożenia kompletu dokumentów.
  5. Inwestor zobowiązany jest uzyskać zgodę na zajęcie pasa drogowego oraz prowadzenie w nim robót od odpowiedniego zarządcy drogi.
  6. Inwestor zobowiązany jest uzyskać pozwolenia od właścicieli gruntów przy ewentualnym wejściu na tereny osób fizycznych i prawnych.
  7. W przypadku prowadzenia przyłączy wod-kan po działkach prywatnych, należy uzyskać zgodę właściciela na zainstalowanie i pozostawienie w gruncie urządzeń – dla wszystkich działek sąsiednich znajdujących się na trasie przyłączy.
  8. W miejscach skrzyżowania z istniejącym uzbrojeniem podziemnym oraz przy wcinkach roboty ziemne wykonywać ręcznie.
  9. O rozpoczęciu robót wykonawca zobowiązany jest powiadomić Zakład Usług Komunalnych Sp. z o.o. w Żelowie, a po ich zakończeniu przed zasypaniem zgłosić do przeglądu technicznego.
  10. Przed zasypaniem wykopu, rurociąg należy zgłosić do zainwentaryzowania przez właściwe służby geodezyjne.
  11. Po zakończeniu robót dostarczyć do Zakładu Usług Komunalnych Sp. z o.o. w Żelowie jeden egzemplarz dokumentacji powykonawczej (inwentaryzacji).
  12. Po spełnieniu w/w warunków należy zgłosić się do biura Zakładu Usług Komunalnych Sp. z o.o. w Żelowie przy ulicy Żeromskiego 28, w terminie 7 dni od zakończenia robót w celu zawarcia umowy o zaopatrzenie w wodę.

**Prosimy o bezwzględne przestrzeganie w/w warunków.**

Niniejsze warunki są załącznikiem do dokumentacji technicznej.

Warunki techniczne ważne są **2 lata** od daty ich wydania.

PREZES ZARZĄDU  
Zakładu Usług Komunalnych Sp. z o.o.  
w Żelowie  
  
mgr Michał Michałek

„Zakład Usług Komunalnych” Sp. z o.o.  
97-425 ŻELÓW, ul. Żeromskiego 28  
tel. 44 634 22 58  
NIP 769 222 69 12, REGON 366145249

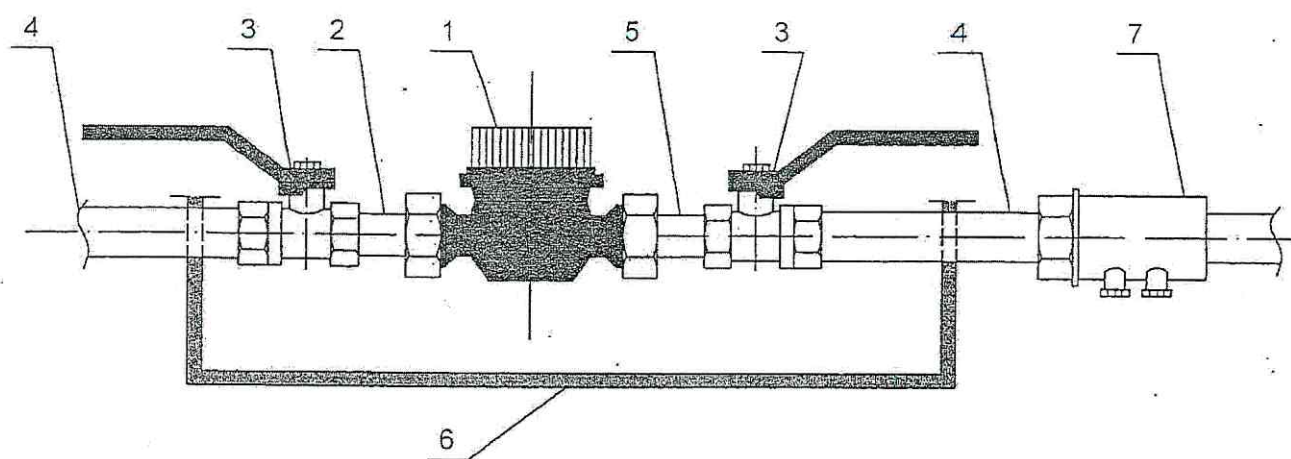


## WYCIĄG Z POLSKIEJ NORMY PN-B-10720:1998

### 2. WYMAGANIA

- 2.1. **Lokalizacja.** Zestaw wodomierzy powinien być umieszczony w budynku lub w specjalnie wykonanej studziencie wodociągowej poza budynkiem. Przy lokalizacji w budynku zestaw wodomierzowy należy umieścić w piwnicy, a w przypadku jej braku w innym pomieszczeniu lub w studziencie w odległości nie większej niż 1 m od ściany, przez którą prowadzone jest połączenie wodociągowe. Jeżeli długość połączenia wodociągowego przekracza 15 m, zestaw wodomierzowy należy umieścić w specjalnie wykonanej studziencie prostokątnej lub kołowej. W połączeniach wodociągowych doprowadzających wodę do zakładów przemysłowych zestaw wodomierzowy powinien być umieszczony w granicach obszaru zakładu.
- 2.2. **Miejsce wbudowania.** Miejsce przeznaczone do wbudowania zestawu wodomierzowego w budynku powinno być suche, odpowiednio oświetlone, łatwo dostępne dla montażu, demontażu, obsługi i konserwacji całego zestawu oraz odczytu wskazań wodomierza, a także wyjęcia w razie potrzeby jego mechanizmu na miejscu zainstalowania, bez wymontowania korpusu z przewodu wodociągowego.
- Temperatura w pomieszczeniu nie powinna być niższa niż 4°C, a jego wysokość nie mniejsza niż 1,8 m. Miejsce wbudowania powinno być wydzielone z pomieszczeń użytkowych i gospodarczych oraz zabezpieczone przed możliwością dostępu osób niepowołanych. W miejscu wbudowania zestawu wodomierzowego, wodomierze nie powinny być narażone na uderzenia bądź wibracje wzbudzane pracującymi w sąsiedztwie urządzeniami, a także zbyt wysoką temperaturę otaczającego powietrza oraz zalanie wodą i korozyjne działanie środowiska zewnętrznego.

# Zabudowa zestawu wodomierzowego



nr	Elementy składowe zestawu wodomierzowego
1.	Wodomierz pojemnościowy klasy „C”
2.	Łącznik mosiężny wodomierza standardowy; złączka
3.	Zawór kulowy przelotowy
4.	Rura stal.ocyn. o średnicy DR
5.	Łącznik standardowy lub redukcyjny
6.	Bocznik z płaskownika 20 x 3,0mm
7.	Zawór antyskażeniowy typu EA251

**WYCIĄG Z POLSKIEJ NORMY  
PN-EN 1717:2003**

**OCHRONA PRZED WTÓRNYM ZANIECZYSZCZENIEM WODY  
W INSTALACJACH WODOCIĄGOWYCH I OGÓLNE WYMAGANIA  
DOTYCZĄCE URZĄDZEŃ ZAPOBIEGAJĄCYCH ZANIECZYSZCZENIU  
PRZEZ PRZEPŁYW ZWROTNY**

**4. ZANIECZYSZCZENIA WODY PITNEJ: UWAGI OGÓLNE**

Instalacje wodociągowe opisane w PN - EN 806, niezależnie od sposobu zaprojektowania bądź konstrukcji, nie powinny powodować zanieczyszczenia publicznych lub prywatnych systemów zaopatrzenia w wodę pitną poprzez osad, szkodliwa wodę bądź jakąkolwiek niepożądaną substancję.

**4.1. Przepływ zwrotny wody zużytej**

Jakość dostarczanej wody może zostać obniżona, jeśli do instalacji wodociągowej wpłynie z powrotem woda zużyta.

**4.2. Połączenie z obcą instalacją**

W miejscu, gdzie następuje mieszanie się wody wodociągowej z wodą pochodzącą z dowolnego innego źródła, instalacja wodociągowa powinna być zabezpieczona swobodną przerwą powietrzną.

Sieć wody niezdatnej do picia lub wątpliwej jakości powinna zostać oddzielona a cała instalacja odpowiednio oznakowana (np. innym kolorem przewodów). Punkty czerpalne wody niezdatnej do picia lub wątpliwej jakości powinny być wyraźnie oznakowane tabliczkami ostrzegawczymi.